

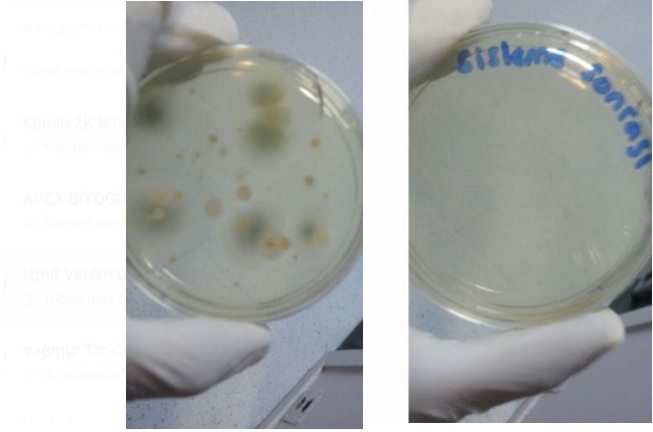


KMK LABORATUVARLARI  
GIDA KATKI MADDELERİ SAN. VE TİC. LTD. ŞTİ.

## SİSLEME YÖNTEMİ İLE HACİM DEZENFEKSİYONU

### Neden Sisleme?

Gözle görülmeyen binlerce bakteri, küf, maya, virüs havada asılı vaziyette yaşamak için hazırda beklemektedirler. Bu mikroorganizmalar insan ve hayvanlara bulaşarak hastalık oluşturmak veya gıdaları bozmak gibi zararları vardır.



Verem Savaş Dispanseri Laboratuvarı  
Biocon A sisleme öncesi ve sonrası

Yüzey dezenfeksiyonu ile tüm mikroorganizmalardan kurtulamamaktadır.

Hava soluduğumuz tüm alanlarda ekmeği küflendirecek, üst solunum enfeksiyonu, zatürre hatta tüberküloz yapacak mikroorganizmalar vardır.

Ancak etkili bir temizlik ve yüzey dezenfeksiyonu yeterli olmamakta, mutlaka havadaki mikroorganizmaların da dezenfekte edilmesi gerekmektedir.

### Mikroorganizmalar her yerde



Çocuk top havuzu, Şarküteri tezgahı, çocuk yemek masası ve oyun alanı



KMK LABORATUVARLARI  
GIDA KATKI MADDELERİ SAN. VE TİC. LTD. ŞTİ.

## BİOCON A ULV İLE SİSLEME

### 1 - SOLÜSYONUN HAZIRLANIŞI;

- Sulandırma oranı 1/25 (% 4) : 1 Kg Biocon A 24 lt su ile karıştırılır.
- Önce suyu koyunuz.
- Solüsyonu hazırlarken koruyucu eldiven ve maske kullanınız, göz temasından kaçınınız.
- Biocon A'yı azar azar suya ilave ederken bir sopa kullanarak karıştırınız.

Biocon A Solusyon Hazırlama Tablosu				
LİTRE	1/1000 (%0,1)	1/200 (%0,5)	1/100 (%1)	1/25 (%4)
1	1 gr	5 gr	10 gr	40 gr
5	5 gr	25 gr	50 gr	200 gr
10	10 gr	50 gr	100 gr	400 gr
25	25 gr	125 gr	250 gr	1 kg
100	100 gr	500 gr	1 kg	4 kg

### 2- UYGULAMA HAZIRLIĞI;

- Dezenfeksiyon öncesi temizlik ve düzen sağlanmalı, ortamda dezenfektandan zarar görecektir herhangi canlı kültür bırakılmamalıdır.
- Sisleme yapılacak oda insan ve hayvan girişlerini engelleyecek şekilde kilitlenebilir olmalıdır.
- Uygulama başlangıç saati ve odaya en erken girilebilecek saati yazan bir levha kapıya asılmalıdır.

**DİKKAT DEZENFEKSİYON UYGULAMASI VARDIR.**

**UYGULAYICI PERSONEL HARİCİ GİRİLMEZ.**

**Uygulama Başlangıç Saati :  
İlk Giriş Yapılabilecek Saat:**

- Hazırlanan solüsyon kovadan direkt by-pass hortumla çekilebileceği gibi, bir huni ile kullanılacak miktar tank haznesine de konabilir.

### 3- UYGULAMA;

- Tüm tedbirler alındıktan sonra ULV cihazı çalıştırılır. Metreküp hacim başına solüsyon miktarları aşağıdaki tabloda verilmiştir.

SİSLEME Biocon A / m <sup>3</sup> / zaman		
m <sup>3</sup>	Biocon A miktarı	ULV Uygulama Süresi
3000	1 kg	90 dk
150	50 gr	5 - 6 dk
50	17 gr	2 - 3 dk
1	0,33 gr	6 sn